

YMPÄRISTÖLUPAHAKEMUS

(Viranomaisen täyttää) Diaarimerkintä	Viranomaisen yhteystiedot
Hakemus on tullut vireille	

LUVAN HAKIJAN JA LAITOKSEN TIEDOT

1. TOIMINTA, JOLLE LUPAA HAETAAN

Lyhyt kuvaus toiminnasta Energiaapuutermiinaali, jossa varastoidaan ja haketetaan puhdasta energiapuuta	
Hakijan käsitys toiminnan ympäristöluvanvaraisuudesta YSL:n liitteen 1 taulukon 1 (direktiivilaitokset) kohta	
YSL:n liitteen 1 taulukon 2 (muut laitokset) kohta 5b	
YSL:n pykälä, jos toiminta ei ole liitteen 1 perusteella luvanvaraista	
Kyseessä on	<input checked="" type="checkbox"/> uusi tai vailla YSL:n mukaista lupaa oleva toiminta (YSL 27 §)
	<input type="checkbox"/> toiminnan olennainen muuttaminen (YSL 29 §)
	<input type="checkbox"/> luvan muuttaminen (YSL 89 §)
	<input type="checkbox"/> direktiivilaitoksen luvan tarkistaminen (YSL 81 §)
	<input type="checkbox"/> toiminnan aloittamislupa (YSL 199 §)
	<input type="checkbox"/> muu syy, mikä?

2. HAKIJAN YHTEYSTIEDOT

Hakijan nimi tai toiminimi Metsänhoitoyhdistys Lounais-Häme ry	Kotipaikka Forssa	Postiosoite ja -toimipaikka Koulukatu 13, 30100 Forssa	
Puhelinnumero 0407070459	Sähköpostiosoite kari.kannisto(at)mhy.fi	Y-tunnus 0282703-6	
Yhteyshenkilön nimi Kari Kannisto	Postiosoite ja -toimipaikka Koulukatu 13, 30100 Forssa	Puhelinnumero 0407070459	Sähköpostiosoite kari.kannisto(at)mhy.fi
Laskutusosoite (postiosoite tai verkkolaskuosoite) Mhy Lounais-Häme, Koulukatu 13, 30100 Forssa			

3. LAITOKSEN YHTEYSTIEDOT

Laitoksen nimi	Käyntiosoite	Koordinaatit (ETRS-TM35FIN) pohjoinen 322717 itä 673760
----------------	--------------	---

Puhelinnumero 040707059	Toimiala Metsätalous	Toimialatunnus (TOL)	Työntekijämäärä tai henkilötyövuodet -
Yhteyshenkilön nimi Kari Kannisto	Postiosoite ja -toimipaikka Koulukatu 13, 30100 Forssa	Puhelinnumero 0407070459	Sähköpostiosoite kari.kannisto(at)mhy.fi

4. VOIMASSA OLEVAT YMPÄRISTÖLUPA-, VESILUPA- TAI MUUT PÄÄTÖKSET JA SOPIMUKSET

Mahdollinen ympäristövahinkovakuutus (vakuutusyhtiö ja vakuutuksen numero)
<input type="checkbox"/> tiedot on esitetty liitteessä nro 4

LAITOSALUE JA SEN YMPÄRISTÖ

5. TIEDOT KIINTEISTÖISTÄ JA NIILLÄ SIJAITSEVISTA LAITOKSISTA JA TOIMINNOISTA SEKÄ NÄIDEN OMISTAJISTA JA HALTIJOISTA YHTEYSTIETOINEEN

Tila Niinimäki, tilalle ei rakenneta kiinteitä rakennuksia tai rakenteita. Tilan omistaa Metsänhoitoyhdistys Lounais-Häme ry	
<input type="checkbox"/> tarkemmat tiedot on esitetty liitteessä nro 5	Kiinteistötunnukset: 834-433-4-58

6. TIEDOT TOIMINNAN SIJAINNAN SIJAINNAN RAJANAAPUREISTA, YMPÄRISTÖOLOSUHTEISTA, YMPÄRISTÖN LAADUSTA JA ASUTUKSESTA SEKÄ SELVITYS ALUEEN KAAVOITUSTILANTEESTA

Toiminta sijoittuu käytöstä poistetulle maa-ainesten ottoalueelle 2-tien varteen. Haketus ja suurin osa puun varastoinnista tapahtuu tasaisella 2 ha kentällä. Ympäröivää maa-ainesten ottoaluetta käytetään soveltuvien osien puutavarapinojen varastointiin. Aluetta ei ole kaavoitettu, eikä alue ole pohjavesialuetta. Pysyvään asutukseen on matkaa yli 1 km ja lähimpiin vapaa-ajan asuntoihin noin 400-600 metriä.
<input type="checkbox"/> tiedot on esitetty liitteessä nro 6A
<input type="checkbox"/> toiminta sijoittuu tärkeälle tai muulle vedenhankintakäyttöön soveltuvalla pohjavesialueella ja tiedot on esitetty liitteessä nro 6B

7. SELVITYS TOIMINNAN SIJAINNAN RAJANAAPUREISTA SEKÄ MUISTA MAHDOLLISISTA ASIANOSAISISTA, JOITA TOIMINTA JA SEN VAIKUTUKSET ERITYISESTI SAATTAVAT KOSKEA

<input checked="" type="checkbox"/> luettelo rajanaapureista osoitetietoineen on esitetty liitteessä nro 7A
<input type="checkbox"/> luettelo vaikutusalueen muista asianosaisista osoitetietoineen on esitetty liitteessä nro 7B

LAITOKSEN TOIMINTA

8. YLEISKUVAUS TOIMINNASTA SEKÄ YLEISÖLLE TARKOITETTU TIIVISTELMÄ LUPAHAKEMUKSESSA ESITETYISTÄ TIEDOISTA

<input checked="" type="checkbox"/> yleiskuvaus toiminnasta on esitetty liitteessä nro 8A
<input checked="" type="checkbox"/> yleisölle tarkoitettu tiivistelmä on esitetty liitteessä nro 8B

9. UUDEN TAI MUUTETUN TOIMINNAN ALOITTAMISAJANKOHTA

Toiminnan suunniteltu aloittamisajankohta Heinäkuu 2020	Määräaikaisen toiminnan suunniteltu aloittamis- ja lopettamisajankohta
--	--

perustelut toiminnan aloittamiseksi ennen lupapäätöksen lainvoimaisuutta sekä esitys vakuudeksi on esitetty liitteessä 9

10. TUOTTEET, TUOTANTO, TUOTANTOKAPASITEETTI, PROSESSIT, LAITTEISTOT, RAKENTEET JA NIIDEN SIJAINI LAITOSALUEELLA

tiedot on esitetty liitteessä nro 10

11. RAAKA-AINEET, KEMIKAALIT, POLTTOAINEET JA MUUT TUOTANTOON KÄYTETTÄVÄT AINEET, NIIDEN VARASTOINTI, SÄILYTYS SEKÄ KULUTUS JA VEDEN KÄYTTÖ

Raaka-aineena käytetään metsästä tuotua puhdasta puuta. Tuotannossa ei käytetä muita kemikaaleja kuin työkoneiden käyttämiä polttonesteitä, joita ei säilytetä pysyvästi alueella. Tuotantoon ei käytetä vettä.

tiedot on esitetty liitteessä nro 11

tiedot kemikaaleista on esitetty liitelomakkeella 6010b

12. ENERGIAN KÄYTTÖ JA ARVIO KÄYTÖN TEHOKKUUDESTA

Tukkirekkojen, pyöräkuormaajan ja hakkurin laitekohtainen energiankulutus.

tiedot on esitetty liitteessä nro 12A

energiansäästösopimus on esitetty liitteessä nro 12B

13. VEDENHANKINTA JA VIEMÄRÖINTI

Suunniteltu toiminta ei vaadi vettä eikä viemäröintiä.

sopimus viemäriin liittymisestä on esitetty liitteessä nro 13A

tiedot on esitetty liitteessä nro 13B

14. ARVIO TOIMINTAAN LIITTYVISTÄ YMPÄRISTÖRISKEISTÄ, ONNETTOMUUKSIEN ESTÄMISEKSI SUUNNITELLUISTA TOIMISTA SEKÄ TOIMISTA HÄIRIÖTILANTEISSA

Työkoneet aiheuttavat toiminnan ympäristöriskit. Riskejä ehkäistään koneiden kunnossapidolla ja vaatimusten mukaisella öljyntorjuntavarustuksella.

tiedot on esitetty liitteessä nro 14A

YSL 15 §:n mukainen varautumissuunnitelma on esitetty liitteessä nro 14B

15. LIIKENNE JA LIIKENNEJÄRJESTELYT

Liikennöinti tapahtuu olemassa olevan teollisuusliitymän kautta 2-tielle.

tiedot on esitetty liitteessä nro 15

16. SELVITYS MAHDOLLISESTA YMPÄRISTÖASIOIDEN HALLINTAJÄRJESTELMÄSTÄ

tarkemmat tiedot on esitetty liitteessä nro 16

Viimeisin auditointi

PÄÄSTÖT, KUORMITUS JA JÄTTEET

17. PÄÄSTÖJEN LAATU JA MÄÄRÄ

A. PÄÄSTÖLÄHTEET SEKÄ PÄÄSTÖJEN LAATU JA MÄÄRÄ VESISTÖÖN JA VIEMÄRIIN

Toiminta ei aiheuta päästöjä vesistöön. Käsiteltävät materiaalit ovat neitseellisiä luonnonmateriaaleja.

- tiedot on esitetty liitteessä nro 17A1
 päästö pisteiden koordinaatit tai sijainti kartalla on esitetty liitteessä 17A2

B. PÄÄSTÖLÄHTEET SEKÄ PÄÄSTÖJEN LAATU JA MÄÄRÄ ILMAAN

Työkoneiden aiheuttamat pakokaasupäästöt, haketuksen aiheuttama pöly.

- tiedot on esitetty liitteessä nro 17B1
 päästö pisteiden koordinaatit tai sijainti kartalla on esitetty liitteessä 17B2

C. PÄÄSTÖLÄHTEET SEKÄ PÄÄSTÖJEN ESTÄMINEN MAAPERÄÄN JA POHJAVETEEN

Työkoneet. Työkoneiden lakisäätteiset öljyntorjuntavarusteet.

- tiedot on esitetty liitteessä nro 17C1
 tiedot pilaantuneesta maaperästä ja sen käsittelystä on esitetty liitteessä nro 17C2

D. MELUPÄÄSTÖT JA TÄRINÄ

Melumallinnus liitteessä. Melun leviämistä minimoidaan varastokasojen sijoittelulla, kasojen hakutusjärjestyksellä ja ennen kaikkea hakutusajankohdan valinnalla siten, että se haittaa mahdollisimman vähän vapaa-ajan asuntojen käyttöä.

- tiedot on esitetty liitteessä nro 17D

18. SELVITYS PÄÄSTÖJEN VÄHENTÄMISESTÄ JA PUHDISTAMISESTA (voidaan yhdistää kohtiin 17 A–D)

- tiedot on esitetty liitteessä nro 18

19. SYNTYVÄT JÄTTEET JA NIIDEN OMINAISUUDET, MÄÄRÄT, VARASTOINTI SEKÄ EDELLEEN TOIMITTAMINEN

Toiminta ei tuota käsiteltävää jätettä.

- tarkentavat tiedot on esitetty liitteessä nro 19

20. SELVITYS TOIMISTA JÄTTEIDEN MÄÄRÄN TAI NIIDEN HAITALLISUUDEN VÄHENTÄMISEKSI SEKÄ JÄTTEIDEN HYÖDYNTÄMISESTÄ OMASSA TOIMINNASSA

- tiedot on esitetty liitteessä nro 20A
 toiminta koskee jätteen käsittelyä ja lisätiedot on esitetty liitteessä nro 20B
 kaatopaikkaa koskevaan lupahakemukseen liitettävät lisätiedot on esitetty liitteessä nro 20C
 esitys vakuudesta on esitetty liitteessä 20D

PARAS KÄYTTÖKELPOINEN TEKNIikka (BAT) JA YMPÄRISTÖN KANNALTA PARAS KÄYTÄNTÖ (BEP)

21. ARVIO PARHAAN KÄYTTÖKELPOISEN TEKNIIKAN (BAT) SOVELTAMISESTA

- tiedot on esitetty liitteessä nro 21

22. ARVIO PÄÄSTÖJEN VÄHENTÄMISTOIMIEN RISTIKKÄISVAIKUTUKSISTA

tiedot on esitetty liitteessä nro 22

23. ARVIO YMPÄRISTÖN KANNALTA PARHAAN KÄYTÄNNÖN (BEP) SOVELTAMISESTA

tiedot on esitetty liitteessä nro 23

DIREKTIIVILAITOSTA KOSKEVAT LISÄTIEDOT

24. DIREKTIIVILAITOSTA KOSKEVAT LISÄTIEDOT

Hakijan käsitys direktiivilaitoksen pääasiallisesta toiminnasta

A. Pääasiallista toimintaa koskeva vertailuasiakirja ja päätelmät

tiedot on esitetty liitteessä nro 24A

B. Toimintaa koskevat muut vertailuasiakirjat ja päätelmät

tiedot on esitetty liitteessä nro 24B

C. Esitys YSL 78 §:n mukaisiksi päästötasoja lievemiksi päästöraja-arvoiksi perusteluineen

tiedot on esitetty liitteessä nro 24C

D. Arvio perustilaselvityksen laatimistarpeesta

perustilaselvitys on esitetty liitteessä nro 24D

E. Hakemukseen on liitettävä luvan tarkistamisen yhteydessä seuraavat tiedot:

- 24.1 tiedot siitä, miten lupa vastaa päätelmien uusia vaatimuksia, on esitetty liitteessä 24E1
- 24.2 tiedot siitä, miten toiminta vastaa ympäristönsuojelulainsäädännön uusia vaatimuksia, on esitetty liitteessä 24E2
- 24.3 tiedot YSL 75 §:n 2 ja 3 momentin mukaisen arvioinnin tekemiseksi on esitetty liitteessä 24E3

VAIKUTUKSET YMPÄRISTÖÖN

25. ARVIO TOIMINNAN ERI VAIKUTUKSISTA YMPÄRISTÖÖN

A. VAIKUTUKSET YLEISEEN VIIHTYISYYTEEN JA IHMISTEN TERVEYTEEN

Heketus aiheuttaa melua, joka voi vaikuttaa ihmisten viihtyisyyteen.

tiedot on esitetty liitteessä nro 25A

B. VAIKUTUKSET LUONTOON JA LUONNONSUOJELUARVOIHIN SEKÄ RAKENNETTUUN YMPÄRISTÖÖN

Ei vaikutusta

tiedot on esitetty liitteessä nro 25B1

luonnonsuojelulain (1096/1996) 65 §:n mukainen arviointi on esitetty liitteessä nro 25B2

C. VAIKUTUKSET VESISTÖÖN JA SEN KÄYTTÖÖN

Ei vaikutusta

tiedot on esitetty liitteessä nro 25C

D. ILMAAN JOUTUVIEN PÄÄSTÖJEN VAIKUTUKSET

Ei vaikutusta

tiedot on esitetty liitteessä nro 25D

E. VAIKUTUKSET MAAPERÄÄN JA POHJAVETEEN

Ei vaikutusta

tiedot on esitetty liitteessä nro 25E

F. MELUN JA TÄRINÄN VAIKUTUKSET

Liite 17 D

tiedot on esitetty liitteessä nro 25F

G. YMPÄRISTÖVAIKUTUSTEN ARVIOINTI

tiedot on esitetty liitteessä nro 25G1

ympäristövaikutusten arviointimenettelystä annetussa laissa (468/1994) tarkoitettu arviointiselostus ja yhteysviranomaisen lausunto on esitetty liitteessä nro 25G2

TARKKAILU JA RAPORTOINTI

26. TOIMINNAN JA VAIKUTUSTEN TARKKAILU JA RAPORTOINTI**A. KÄYTTÖTARKKAILU**

tiedot on esitetty liitteessä nro 26A

B. PÄÄSTÖTARKKAILU

tiedot on esitetty liitteessä nro 26B

C. VAIKUTUSTARKKAILU

tiedot on esitetty liitteessä nro 26C

D. MITTAUSMENETELMÄT JA -LAITTEET, LASKENTAMENETELMÄT SEKÄ NIIDEN LAADUNVARMISTUS

tiedot on esitetty liitteessä nro 26D

E. RAPORTOINTI JA TARKKAILUOHJELMAT

voimassa olevat tarkkailuohjelmat on esitetty liitteessä nro 26E1

ehdotus tarkkailun järjestämiseksi on esitetty liitteessä nro 26E2

VAHINKOARVIO

27. VAHINKOARVIO JA VAHINKOA ESTÄVÄT TOIMENPITEET SEKÄ KORVAUKSET

A. ARVIO VESISTÖÖN KOHDISTUVISTA VAHINGOISTA

tiedot on esitetty liitteessä nro 27A

B. TOIMENPITEET VESISTÖÖN KOHDISTUVIEN VAHINKOJEN EHKÄISEMISEKSI

tiedot on esitetty liitteessä nro 27B

C. KORVAUSESITYS VESISTÖÖN KOHDISTUVISTA VAHINGOISTA

esitys korvauksista on esitetty liitteessä nro 27C

D. TOIMENPITEET MUIDEN KUIN VESISTÖVAHINKOJEN EHKÄISEMISEKSI

esitys korvauksista on esitetty liitteessä nro 27D

MUUT TIEDOT

28. HAKEMUKSEEN ON LIITETTÄVÄ:

28.1 Mittakaavaltaan riittävän tarkka kartta toiminnan sijoittumisesta tai muu kartta, josta ilmenee toiminnan sijainti, mahdolliset päästölähteet sekä toiminnan haitallisten vaikutusten arvioimiseksi olennaiset kohteet ja asianosaisten kiinteistöt

28.2 Asemapiirros, josta ilmenee rakenteiden ja ympäristön kannalta tärkeimpien prosessien ja päästökohtien sijainti

Tarpeen mukaan:

28.3 Prosessikaavio, josta ilmenevät yksikköprosessit ja päästölähteet

28.4 Vaarallisten kemikaalien ja räjähteiden käsittelyn turvallisuudesta annetussa laissa (390/2005) tarkoitettu suuronnettomuuden vaaran arvioimiseksi laadittava selvitys tarpeellisessa laajuudessa

28.5 Kaivannaisjätteen jätehuoltosuunnitelma

28.6 Suuronnettomuuden vaaraa aiheuttavan kaivannaisjätteen jätealueen sisäinen pelastussuunnitelma

29. HAKIJAN ALLEKIRJOITUS

Paikka ja päivämäärä

Forssassa 27.5.2020

Allekirjoitus (tarvittaessa)

Kari Kannisto, Mhy Lounais-Häme ry
Nimen selvennys

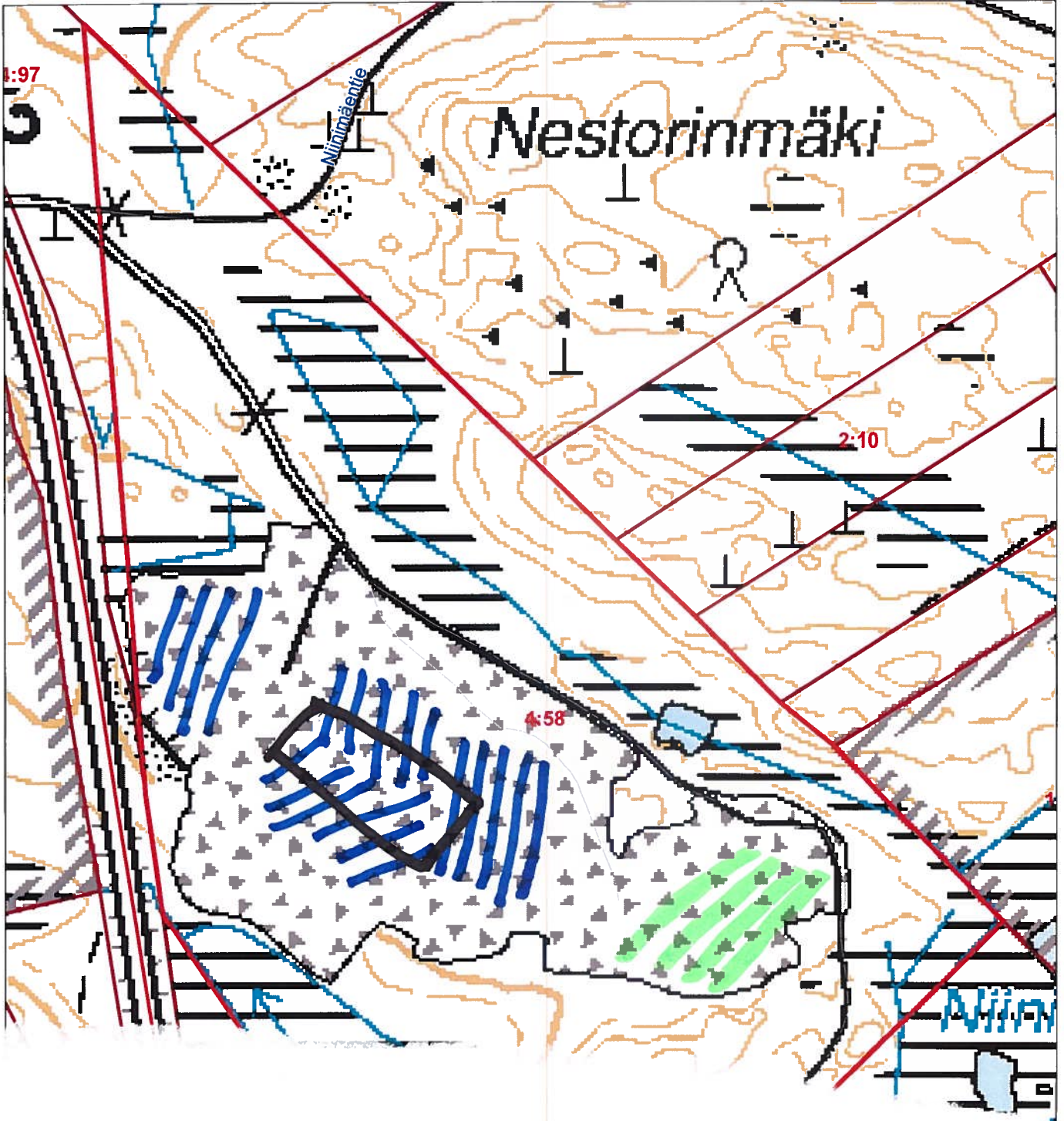
Liite 8A ja Liite 8B

Terminaaliin varastoidaan kuivumaan 20 000 - 50 000 kiintokuutiota energiapuuta. Varastoitua puuta haketetaan lämmityskauden aikana ja toimitetaan energiapuun käyttäjille. Puuta haketetaan syyskuun – toukokuun välisenä aikana 1 - 4 kertaa kuukaudessa noin 1-2 päivän jakso kerrallaan. Tehokas laitoshakkuri käsittelee terminaalissa energiapuuta noin 1500-2000 kiintokuutiota päivässä. Haketukset tulevat painottumaan voimakkaasti kylmimpään talvikauteen, jolloin energiapuun tarve kotien lämmittämiseksi on suurinta.

Energiapuu tuodaan paikalle puutavara-autoilla, joihin mahtuu noin 65 m³ puuta kuormaan ja viedään pois hakerekalla, johon mahtuu 120 -200 irtokuutiota valmista haketa, eli keskimäärin alueelle tuodaan vuoden aikana puuta 1-3 rekkakuormaa päivässä ja viedään valmista haketta pois 1-3 kuormaa päivässä. Liikenne painottuu lämmityskauden ajalle samoin kuin haketuskin.

Liite 10

Alueella tuotetaan metsähaketta energiarangasta. Energiarankaa tuodaan paikalle 300 – 450 rekkakuormaa vuodessa ja valmista haketta viedään pois 250 – 400 kuormaa. Liikenne painottuu voimakkaasti lämmityskauteen. Puut haketetaan polttomootorikäyttöisellä hakkurilla ja kuormataan rekkaan pyöräkuormaajalla. Alueelle ei ole suunnitteilla mitään kiinteitä rakennuksia tai rakenteita. Puukasojen suunniteltu sijoittelu ja haketusalue näky liitteen 10A kartasta.



-  Haketusalue
-  Terminaali, puuka soja
-  Välikäinen varasto, ei haketusta